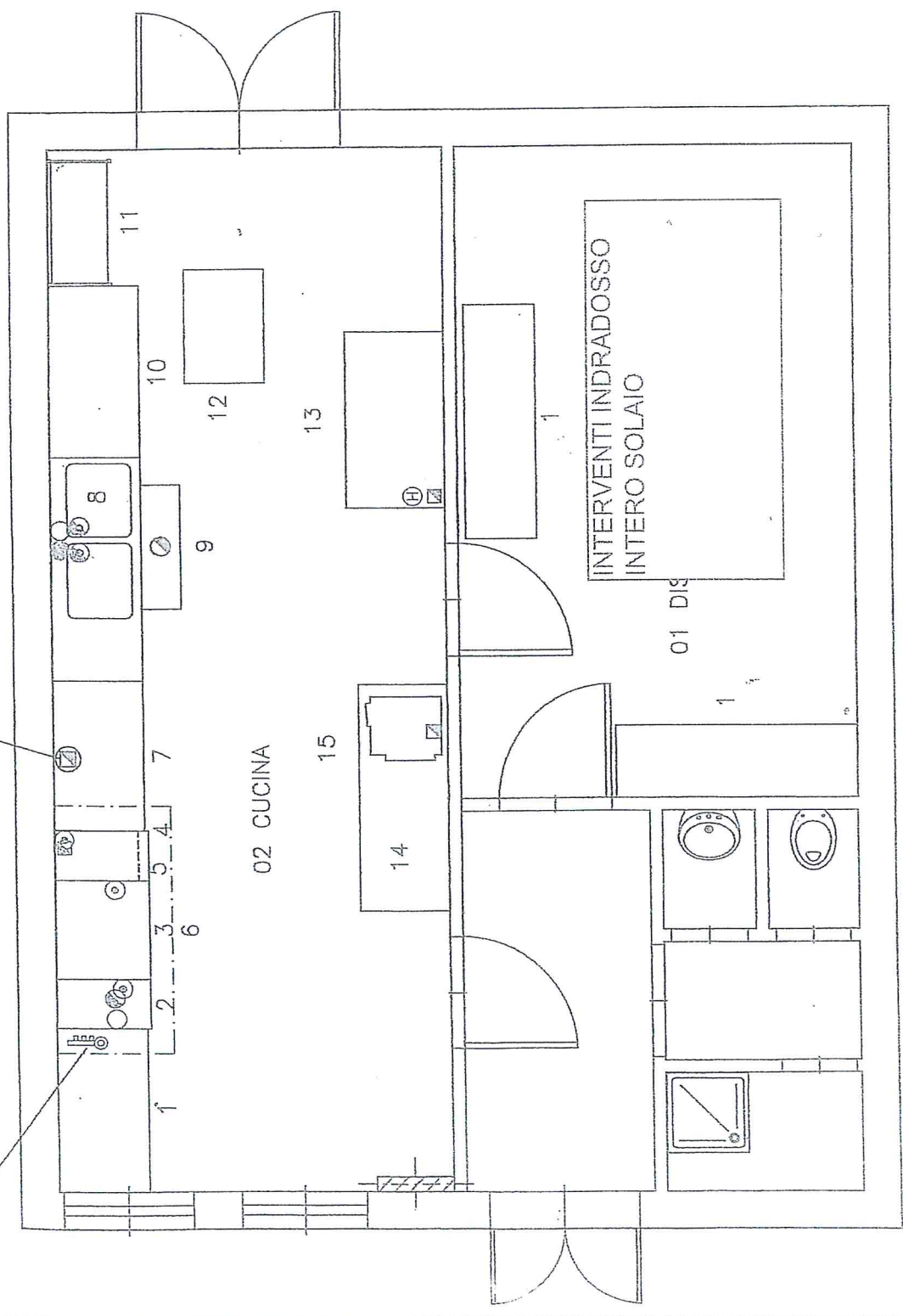


Scala 1:50

punto elettrico per impianto di aspirazione
230/1 - h=1600mm. - 550W

collettore gas da 1"
+n.3 rubinetti da 3/4"



POS	Q.	DESCRIZIONE
1	2	SCAFFALE A 4 RIPIANI 1970 MM
1	1	TAVOLO SU GAMBE+RIPIANO+ALZATINA 1300MM
2	1	CUCIPIASTA GAS 1 VASCA 24,5 L 400 MM
3	1	CUCINA GAS 4 FUOCHI+FORNO 800 MM
4	1	FRY TOP GAS-PIASTRA LISCIA 400 MM
5	1	VANO NEUTRO APERTO 400 MM
6	1	CAPPA PARETE INOX+FILT+ASPIR.200X90+RC)
7	1	TAVOLO SU GAMBE+RIPIANO+ALZATINA 1200MM
8	1	LAVATOIO 2 VASCHE SGOCCIOLAT. SX 1800MM
9	1	VASCA A PAVIMENTO(NON DI N.S. PROD.)
10	1	TAVOLO ARMADIATO CON ALZATINA 1400MM
11	1	RIPIANO LISCIO IN AISI 304 1025X540 MM
12	1	CARRELLO DI SERVIZIO 2 RIPIANI 900 MM
13	1	FRIGO DIGITALE 2 PORTE 650+650L -2/-2'
14	1	TAVOLO SU GAMBE+RIPIANO+ALZATINA 1800MM
15	1	AFFETTATRICE A GRAV.300MM TRASM.CINGHIA
		Totale (Prodotti alternativi ed opzionali escl.)

N.B.

Le apparecchiature vengono fornite pronte a gas metano. Le apparecchiature sono

Il gas deve essere fornito alle seguenti
gas città 6 -
gas naturale 15 -
gas liquido 25 -

Ogni apparecchiatura soggetta all'alim. allacciata alle reti di adduzione tramite da valvole a sfera (di intercettazione). Per le realizzazioni delle reti vengono utilizzati acciati zincati con relativi raccordi e Le tubazioni vanno installate "in vista" staffature come indicato dalle norme L

In rispetto alle Norme Internazionali e Comando dei Vigili del Fuoco, si conso di aspirazione un pressostato. L'eccezz dal flusso dell'aria aspirata dalle cappe dell'elettrovalvola da installare a monte di avere erogazione del gas solo in cc

Gli impianti di erogazione gas, implicar riportate nelle tabelle UNI-CIG.

La cucina deve, inoltre, rispondere ai i pareti tagliafuoco, porte a tenuta di fi l'areazione dei locali, serrande tagliafuoc

Le quote riportate, dove non diversam. Intese espresse in mm e riferite a m

N.B.

Le apparecchiature vengono consegnate con gli attacchi strutturati ed ubicati come riportato nella documentazione tecnica fornita.